



PT GEO ANFA SPASIAL

HIGH PRECISION MAPPING SOLUTIONS

COMPANY PROFILE

2026 EDITION



TENTANG KAMI

Mitra teknologi geospasial terpercaya Anda yang berbasis di Sleman, DIY. Kami berdedikasi menjadi penyedia layanan WebGIS, Geoportal, Digital Twin City, serta manajemen data spasial yang andal, cepat, dan terukur.

Kami merancang sistem 2D maupun 3D yang dikustomisasi penuh, hingga platform Digital Twin City yang komprehensif. Mulai dari arsitektur Non-GeoServer yang sangat ringan dan efisien, hingga infrastruktur berskala enterprise berstandar OGC menggunakan GeoServer. Kami mentransformasi kerumitan data tata ruang menjadi visualisasi interaktif untuk pengambil keputusan.

FOKUS LAYANAN

Pengembangan WebGIS

Membangun platform pemetaan kustom, mandiri, dan responsif. Fokus pada fungsionalitas tanpa membebani arsitektur server Anda.

Integrasi Data Spasial

Pengolahan tingkat lanjut: Foto Udara, LiDAR & TLS, WebGIS 3D, Orthophoto, Point Clouds, dan 3D Gaussian Splatting.

INFORMASI LEGALITAS



NIB

2404260126307



NPWP

1000000009388501

DIPERCAYA OLEH



Kab. Bojonegoro



Kab. Ngawi



Desa Trasan, Klaten



Desa Karangwuni,
Kulon Progo



PT JIEP Area
Industri



PT Sapta Sentosa
Jaya Abadi

ALUR KERJA TERSTRUKTUR

1

KONSULTASI & ANALISIS

Mendiskusikan logika bisnis spesifik, target pengguna, dan fungsionalitas.

2

PEMROSESAN DATA

Strukturisasi, normalisasi, dan optimasi data mentah (SHP, GeoJSON, TIFF).

3

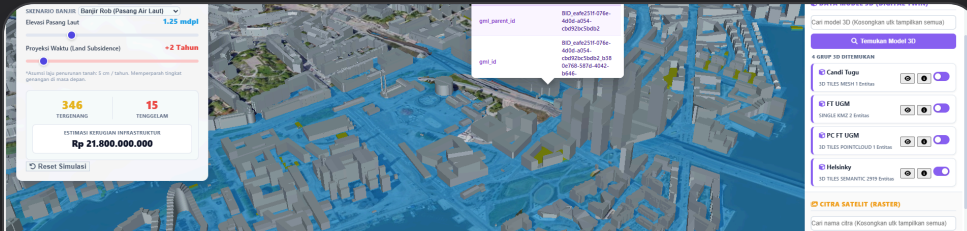
PENGEMBANGAN SISTEM

Membangun antarmuka 2D/3D, backend, dan integrasi standar OGC.

4

IMPLEMENTASI & RILIS

Pemasangan ke server, finalisasi keamanan, dan penyerahan dokumentasi.



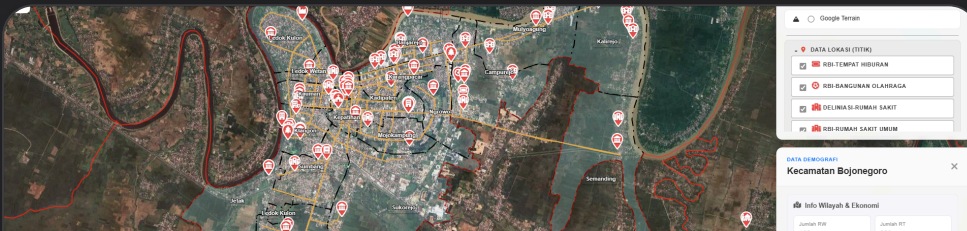
Digital Twin City

Prototipe Digital Twin mutakhir yang memadukan data tata ruang CityGML/CityJSON dengan teknologi 3D Tiles (hasil fotogrametri dan point cloud) serta integrasi model 3D bangunan per satuan (GLB/KMZ). Sistem ini dirancang untuk simulasi mendalam, pemantauan aset perkotaan, dan analisis spasial masa depan tingkat lanjut.



Geoportal & WebGIS (GeoServer)

Sistem WebGIS berskala Geoportal kelas Enterprise yang sepenuhnya mengimplementasikan standar OGC (WMS/WFS/WCS). Platform ini dirancang khusus untuk manajemen data spasial masif, pengolahan raster time-series, dan interoperabilitas data antar instansi secara real-time, terpusat, dan aman.



WebGIS Kecamatan Terpadu

Sistem informasi geografis level Enterprise untuk studi kasus pemetaan Kecamatan Bojonegoro. Platform ini secara komprehensif mengintegrasikan program strategis Pemerintah Kabupaten dengan basis data kependudukan, infrastruktur, dan potensi wilayah untuk mendukung tata kelola pemerintah yang presisi dan tepat sasaran.



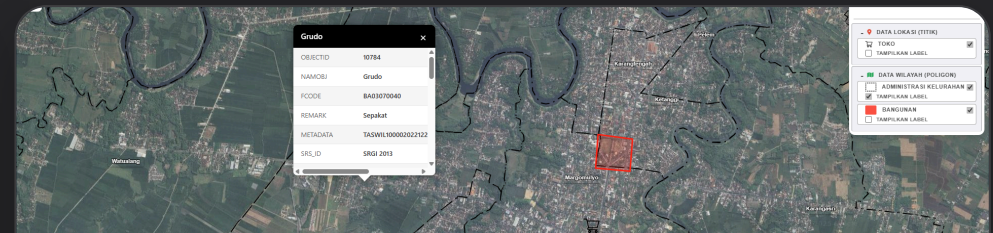
WebGIS Perkebunan Cerdas

Portal geospasial komprehensif untuk optimalisasi manajemen perkebunan presisi. Dilengkapi fitur unggulan seperti import GeoJSON otomatis, hirarki akses pengguna tingkat lanjut, serta pemantauan dan dokumentasi foto lapangan per blok secara visual untuk pengawasan jarak jauh dan pengambilan keputusan manajerial.



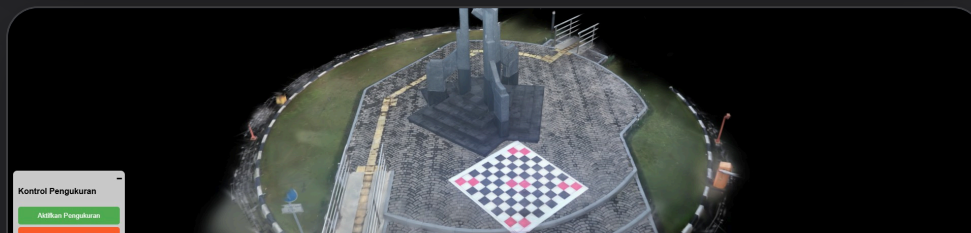
WebGIS Desa Terpadu

Platform Smart Village terintegrasi yang memadukan manajemen data informasi geospasial (persil tanah, infrastruktur, kependudukan) dengan sistem administrasi digital dinamis. Dilengkapi Master Template Engine untuk otomatisasi penerbitan persuratan warga secara mandiri dan paperless.



Ngawi WebGIS (Non-Geoserver)

Sistem informasi geografis interaktif yang dirancang dengan arsitektur Non-Geoserver yang sangat ringan dan efisien. Solusi ini menawarkan kecepatan akses tinggi, konsumsi resource server yang minimal, namun tetap menyajikan fungsionalitas pemetaan analitik yang lengkap bagi pengguna dinas terkait.



3D GS: Tugu Teknik FT UGM

Demonstrasi teknologi rendering spasial mutakhir menggunakan 3D Gaussian Splatting. Memvisualisasikan Tugu Teknik Fakultas Teknik UGM dengan tingkat detail fotorealistik yang luar biasa, merepresentasikan masa depan rekonstruksi objek dunia nyata ke dalam format web-based secara ringan.



3D GS: Candi Tugu Semarang

Pemodelan situs bersejarah Candi Tugu di Semarang menggunakan teknik 3D Gaussian Splatting tingkat lanjut. Menghasilkan replika digital dengan fidelitas tinggi yang interaktif, sangat ideal untuk keperluan pelestarian cagar budaya, pariwisata virtual, dan dokumentasi aset heritage nasional.



3D GS: Watu Tugu Semarang

Visualisasi 3D presisi tinggi dari situs Watu Tugu di Semarang. Memanfaatkan inovasi rendering Gaussian Splatting untuk menangkap tekstur material, geometri spasial, dan detail pencahayaan secara akurat, disajikan secara instan melalui browser tanpa memerlukan plugin tambahan bagi pengguna akhir.



Monitoring Infrastruktur

Platform pemetaan digital yang inovatif untuk pelaporan dan pemantauan kerusakan jalan atau infrastruktur secara kolaboratif. Sistem ini memfasilitasi partisipasi warga dan respons cepat instansi terkait dengan visualisasi titik lokasi, status pengerjaan, dan dokumentasi lapangan secara aktual.



WebGIS 3D Modern

Visualisasi topografi dan tata bangunan 3D revolusioner menggunakan teknologi WebGL self-hosted. Solusi independen ini beroperasi secara penuh di server lokal Anda tanpa bergantung pada layanan cloud pihak ketiga, memastikan kedaulatan data dan performa rendering visual yang super mulus.



Manajemen Aset Lusi

Sistem informasi geospasial khusus untuk inventarisasi dan pemantauan aset di kawasan terdampak bencana Lumpur Sidoarjo (Lusi). Memberikan visualisasi sebaran lokasi yang presisi, status ganti rugi aset warga, serta perubahan tutupan lahan untuk mendukung mitigasi dan pengambilan kebijakan strategis.



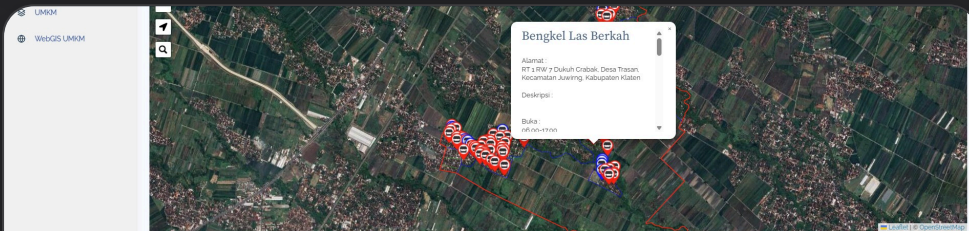
Sistem Aset Desa Karangwuni

Platform digitalisasi tata kelola data aset Desa Karangwuni untuk mewujudkan transparansi dan efisiensi administrasi pedesaan. Sistem ini memetakan berbagai fasilitas desa, potensi lahan, dan infrastruktur strategis yang dapat diakses dengan mudah oleh perangkat desa maupun masyarakat umum.



Cadaster WebGIS Lumbung Rejo

Peta kadastral digital berbasis web untuk inventarisasi dan pemantauan batas persil tanah, status kepemilikan, serta peruntukan lahan di Desa Lumbung Rejo. Solusi tepat guna yang efektif untuk mencegah sengketa batas lahan serta mempercepat proses pencarian informasi pertanahan tingkat desa.



Inventaris Desa Trasan

Peta interaktif komprehensif yang menampilkan sebaran fasilitas umum, infrastruktur kunci, dan berbagai ragam potensi ekonomi Desa Trasan. Dirancang sebagai alat bantu visual elegan untuk presentasi pencapaian pembangunan desa serta panduan informatif bagi pengunjung dan para pemangku kepentingan.

PAKET INVESTASI & HARGA

WEBGIS NON- GEOSERVER

Rp 15 Juta+

Harga Dasar (Sistem Basic)

- ✔ Arsitektur pemetaan WebGIS ringan
- ✔ Penyesuaian request custom kompleksitas
- ✔ Belum termasuk Web Hosting & PPN

MOST POPULAR

GEOPORTAL (OGC STD)

Rp 45 Juta+

Harga Dasar (Sistem Basic)

- ✔ GeoServer backend integration
- ✔ WMS/WFS International standard
- ✔ Belum termasuk Server VPS & PPN

ADVANCED

DIGITAL TWIN CITY

Rp 65 Juta+

Harga Dasar (Sistem Basic)

- ✔ Lingkungan 3D & pemetaan lanjut
- ✔ Powered by GeoServer & 3D libraries
- ✔ Belum termasuk Server VPS & PPN

CUSTOM SOLUTION

Fleksibel

Sesuai skala & kebutuhan

- ✔ Arsitektur sesuai logika bisnis 100%
- ✔ Pengembangan modul spesifik
- ✔ Harga kalkulasi dari kompleksitas

PROFIL TIM INTI



Azfa Ahmad Dzulkikar
DIREKTUR & LEAD WEBGIS DEVELOPER

- Ph.D. Candidate in Geomatics, UGM
- M.Eng. in Geomatics, UGM
- B.Eng. in Geodesy, UNDIP

Saya memegang gelar Magister dari UGM dan Sarjana dari UNDIP. Dengan pemahaman mendalam tentang ilmu geospasial, fokus saya adalah memberikan solusi spasial berkualitas tinggi dan dikustomisasi sesuai logika bisnis Anda.

CORE COMPETENCIES:

- > Custom WebGIS & Geoportals 2D/3D
- > Implementasi OGC (WMS/WFS) / Non-OGC
- > Solusi 3D Mandiri (Gaussian Splatting)
- > Konsultansi Infrastruktur Geospasial



Anggi Farah Aushaf
SALES ENGINEER

- B.Eng. in Geodesy, UNDIP
- Marketing & Operations
- Professional Communicator

Menggabungkan latar belakang teknis keilmuan geospasial dengan fondasi kuat dalam pemasaran, saya berspesialisasi dalam menerjemahkan kemampuan WebGIS menjadi nilai bisnis yang jelas dan dapat ditindaklanjuti.

CORE COMPETENCIES:

- > Konsultasi Teknis & Arsitektur
- > Marketing & Strategic Business Growth
- > Komunikasi Profesional & Public Speaking
- > Relasi Klien & Transparansi Proyek

Siap Membangun Infrastruktur Spasial?

Jangan biarkan data Anda hanya tersimpan di hard drive. Diskusikan kebutuhan WebGIS atau Geoportal Anda dengan kami sekarang.



WHATSAPP (FAST RESPONSE)

+62 857 9657 7160



EMAIL RESMI

geoanfaspasial@gmail.com



WEBSITE (SELENGKAPNYA)

geoanfaspasial.com

